



Trois points de départ pour cette randonnée à la journée, tout d'abord de Sigoyer, ensuite de Melve et enfin au départ du hameau des Baudes. De celui-ci que vous traversez en longeant ses gîtes ruraux, poursuivez sur une belle piste jusqu'à la ferme de Villarnaud. Descendre sur cette route d'accès goudronnée durant 200m puis s'engager à droite pour rejoindre « les Masses » et le torrent de Syriez. Remonter cette piste pour rattraper la D304 qui vous conduira à Sigoyer. De là, descendre la piste en direction du Pita, puis en étant bien attentif, prendre à droite le sentier dans la pinède qui vous guidera jusqu'au hameau de Fouquetis. Après votre passage sur de belles pistes reliant différentes fermes entre elles, dont la dernière, « Prédannau », remonter par un sentier puis des « drailles » jusqu'à votre point de départ des Baudes.

Votre partenaire à rechercher : **le campagnol amphibie.**

Des études sont menées actuellement dans notre département par JF Noblet, naturaliste bien connu dans les milieux environnementaux, sur ce petit mammifère de l'ordre des rongeurs. Par chez nous, quelques sites ont démontré que ce petit « rat d'eau » était toujours présent. Néanmoins, notre campagnol amphibie reste, avec le vison d'Europe, le rongeur le plus menacé de nos mammifères Français. Celui-ci est essentiellement végétarien et se nourrit des végétaux présents dans les zones humides ou cours d'eau qu'il habite. Habile plongeur et nageur, il peut rester sous l'eau plusieurs minutes. Il dispose de terriers creusés dans la berge, et parfois de nids placés au dessus de l'eau dans une touffe de végétation. Ils sont reliés entre eux par des « coulées » ou traces qui permettent de déceler ses déplacements dans son habitat. D'autres indices de sa présence tels que crottes (*vertes*), réfectories généralement situés sur des zones dégagées par l'animal, sont aussi visibles aux abords de cours d'eau ou de zones humides à faible courant ou variation de niveau (mares, réservoirs, canaux etc...). Dès lors, si vous suspectez sa présence ou si vous connaissez un milieu propice à notre compagnon, n'hésitez pas, prévenez-moi. Marc Linares : 04 92 68 42 72

CARACTERISTIQUES DE L'ITINERAIRE.

Dénivelée : 700 m

Distance : 18 km

Durée : 6 h

Balisage : jaune

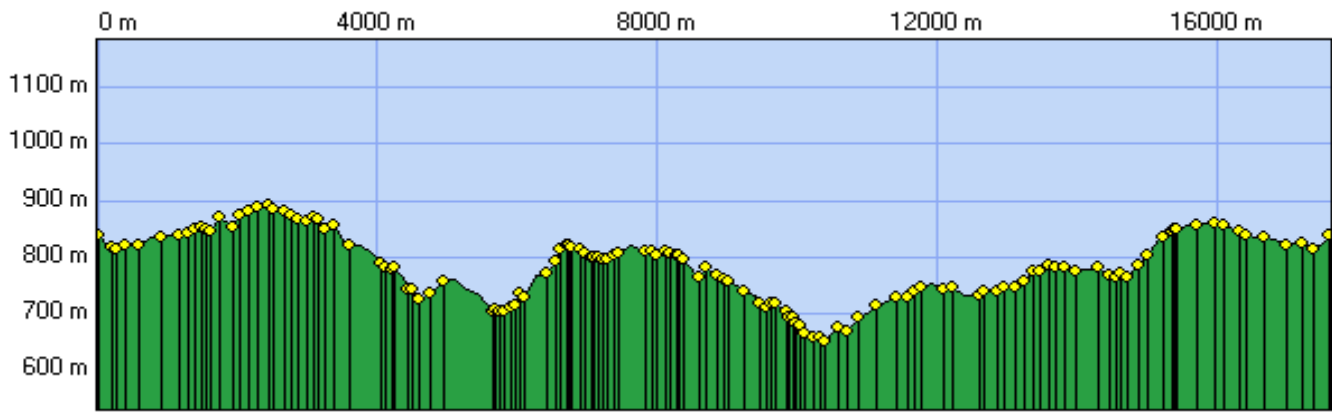
Difficulté : ***

Toutes saisons

Cartographie :
IGN 3339 ET

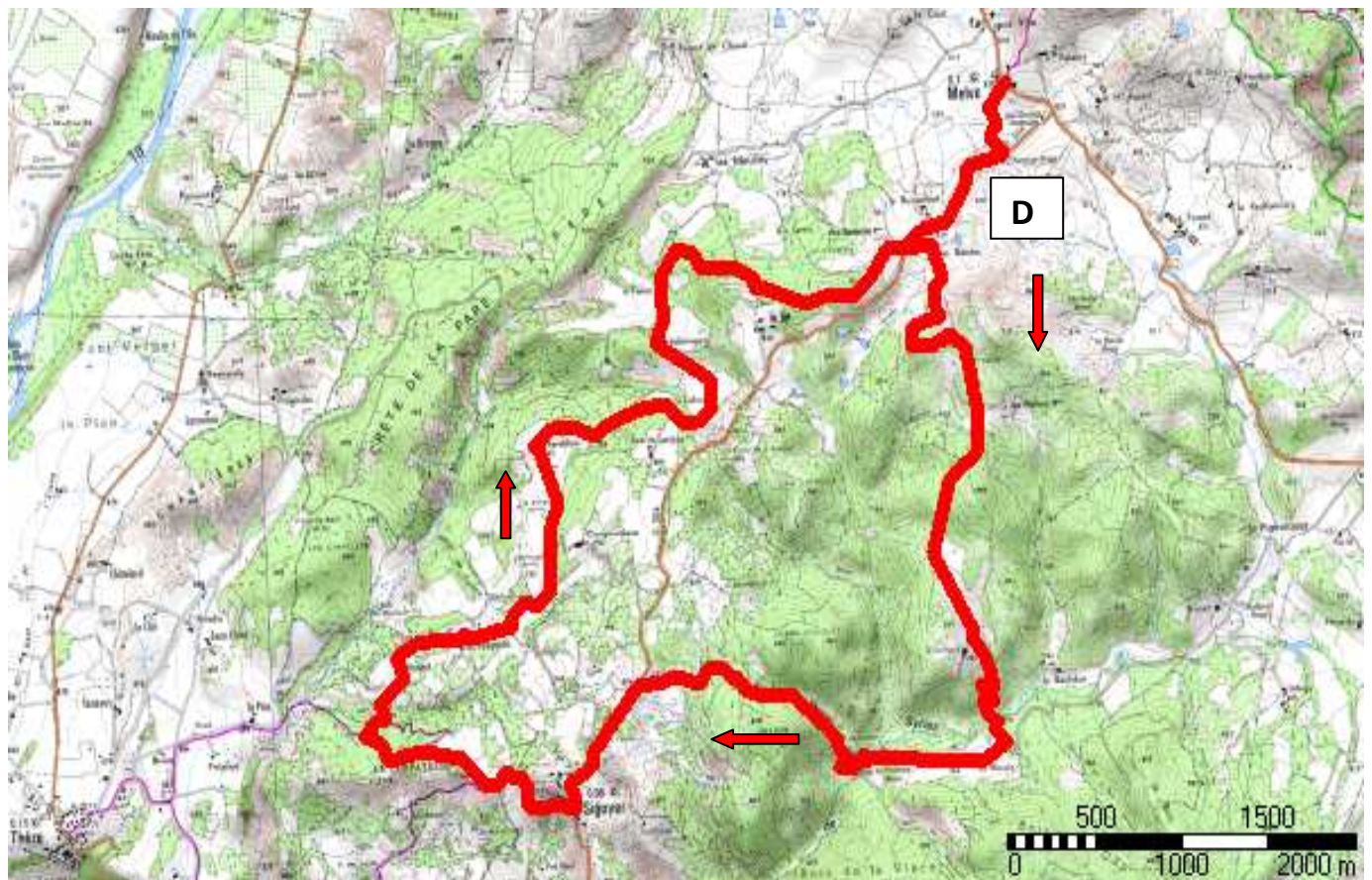
ACCES ROUTIER :

Depuis Sisteron, prendre la D951 en direction de la Motte-du-Caire. A l'entrée du village, bifurquer à gauche sur la D104 qui vous guidera jusqu'à Melve , Sigoyer ou les Baudes.



Réponse de la fiche 6 : l'effet de serre est un échauffement général des couches inférieures de l'atmosphère dû à la présence de molécules de gaz (gaz carbonique, méthane, oxyde nitreux, CFC...) absorbant les rayonnements infra-rouges.

Question : comment appelle-t'on les habitants de Sigoyer et de Melve ? Réponse dans la fiche N° 8 Venterol et ses balcons sur la Durance.



*Office de Tourisme de la Motte du
Caire-Turriers : 04 92 68 40 39*

*Votre contact :
Marc Linares : 04 92 68 42 72*