



Fontaine de Siguret

Quitter le village de Claret par le nord, en empruntant tout d'abord la route qui descend jusqu'au gué du ravin Bouchet (*fléchage Melve*). Remonter cette route puis poursuivre en face par un sentier qui longe une impressionnante clôture. Vous rattrapez rapidement une belle piste que vous suivez jusqu'à proximité des Gaures.

De là, un sentier évitant la ferme de Chaillan vous conduit jusqu'à la clairière et source de Siguret. Il ne vous reste plus qu'à remonter jusqu'au col dans un joli bois de *fayards* (nom local du hêtre) parsemé de *charbonnières*. Ne manquez pas, par un petit aller/retour, le superbe point de vue que vous offre la tête de Boursier. La descente vers Astoin puis Claret dans une zone dominée par le genêt (*la Gineste*) traverse une propriété privée que nous vous invitons à respecter, en restant sur le sentier proposé.

Votre partenaire de randonnée : **Le hêtre ou *fayard*.**

Très belle randonnée au contraste saisissant entre le versant sud de la tête de Boursier au paysage dépouillé dans lequel le genêt occupe une place prépondérante (*vallon et ruines de la gineste*), et son versant nord propice au développement d'une belle hêtraie.

Cet arbre est l'essence d'ombre par excellence : ses frondaisons interceptent une bonne partie des rayons solaires réduisant ainsi le développement d'autres espèces végétales. A son pied, une épaisse litière fut utilisée par les populations locales comme bourre à matelas car ses feuilles ne moisissaient pas ni ne s'effritaient comme le foin. Ses fruits, les faînes étaient jadis un des fruits sauvages des plus recherchés. En effet, celles-ci renferment une amande à la saveur délicate qu'une légère torréfaction à la poêle à châtaignes exalte. Mais attention, une consommation immodérée peut « agir sur le cerveau » en occasionnant parfois un douloureux mal de tête. D'ailleurs, un dicton breton incite à la méfiance : *qui mange faîne court après la migraine*. Néanmoins cette graine très riche en corps gras donne par pression à froid environ 20% d'une huile claire, douce au palais, qui ne se fige pas l'hiver et peut se conserver très longtemps sans rancir. De plus, à la pression les principes vénéneux restant dans le tourteau, cette huile est tout à fait inoffensive et consommable à souhait.

ACCES ROUTIER

De l'entrée sud de la Motte du Caire, prendre la départementale 104 en direction de Melve. 7 km plus loin, surplombant la vallée de la Durance, Claret et sa place ombragée sera le point de départ de votre randonnée.

CARACTERISTIQUES DE L'ITINERAIRE

Dénivelée : 850 m

Distance : 11 km

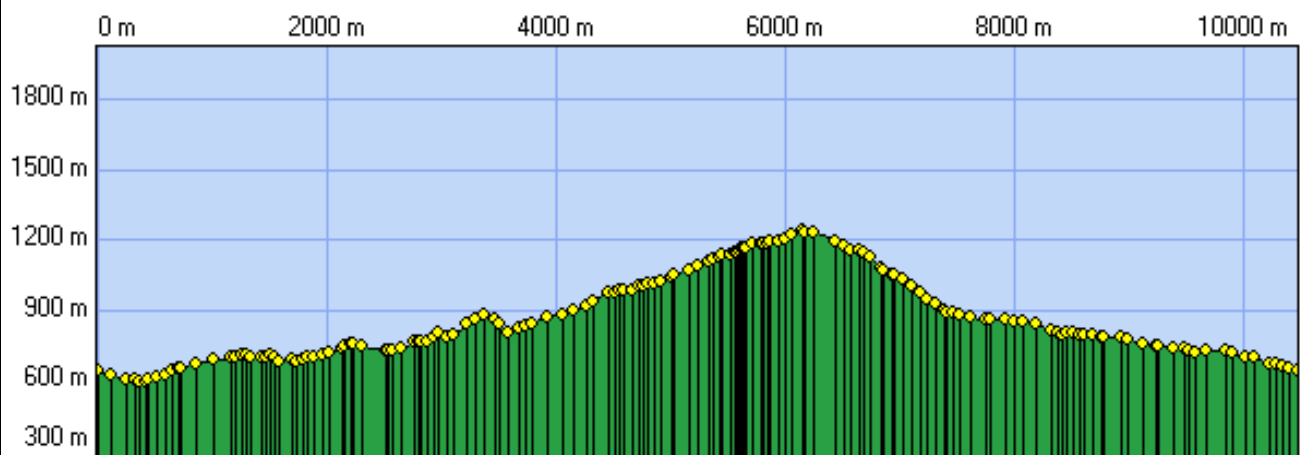
Durée : 5h30

Difficulté : ***

Balisage : jaune

Cartographie :

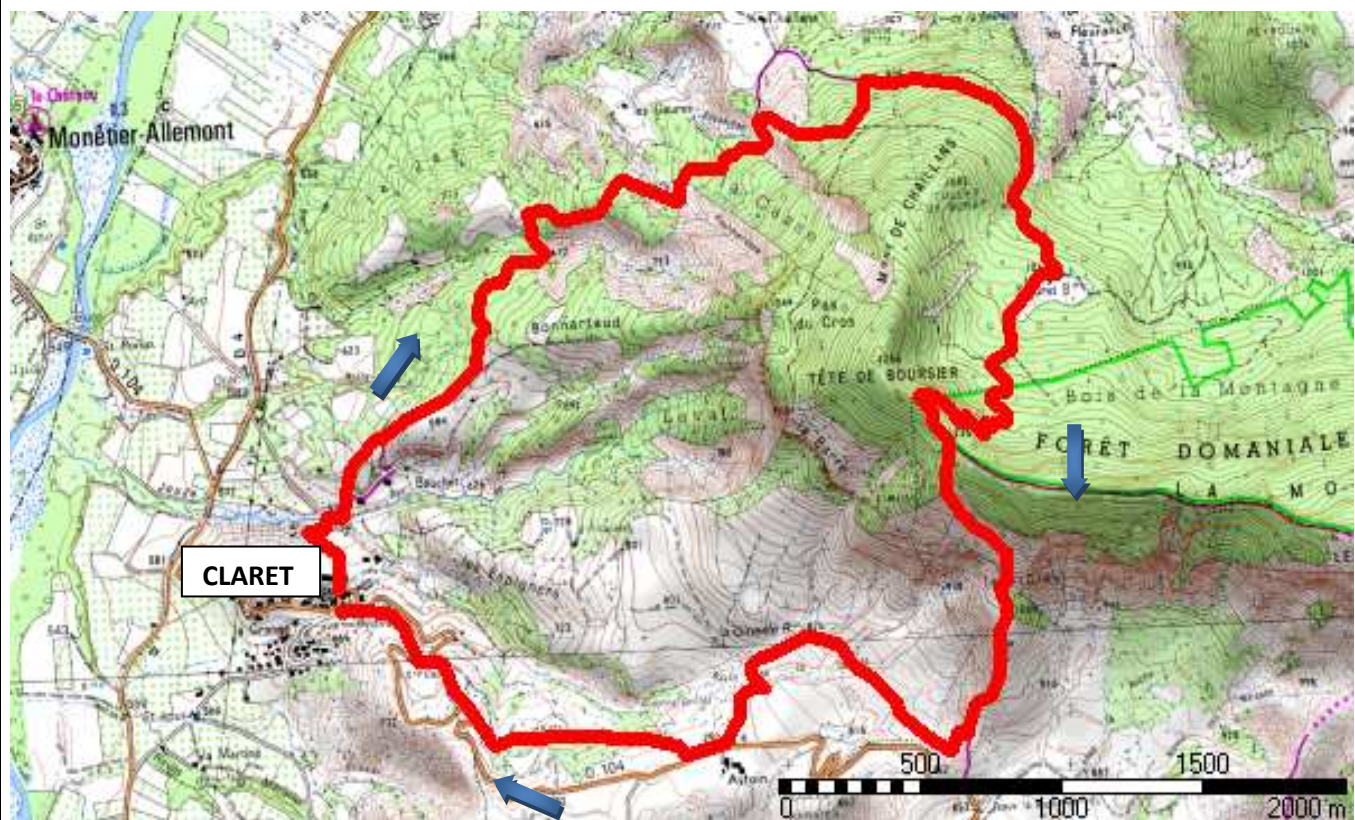
IGN 3339 ET



Réponse : L'origine du nom de Piégut apparaît sous sa forme latinisée *Podium Acutum* au début du XII^e siècle. Le nom décrit une caractéristique du paysage, littéralement « un tertre pointu ».

Question : quelle relation existe-t-il entre le bois de hêtre et les bottes en caoutchouc ?

Réponse dans la fiche N° 14.



Renseignements :
Office de tourisme de la Motte du
Caire-Turriers : 04 92 68 40 39

13

**Pour toute remarque ou
suggestion, votre contact :**
Marc Linares : 04 92 68 42 72