



Guêpier d'Europe

Se garer sur la place du village à proximité de la Mairie. Poursuivre plein sud sur 200m la D854 puis prendre face à vous la piste fléchée en direction de « Venterol- Gigors- Bellaffaire ». Un petit sentier sans grande difficulté va vous conduire jusqu'à la crête de la Colle. De là, prendre la piste sur votre droite pendant environ 500m, avant de bifurquer à droite dans une belle hêtraie. Après avoir rejoint la fin d'une piste, rester durant 200m sur celle-ci puis reprendre un joli sentier en sous bois. A proximité de Venterol, votre sentier rejoint une autre piste sur laquelle plusieurs balisages VTT sont indiqués. Bien prendre à droite la piste couplée avec le circuit VTT n° 3. 500m plus loin, laisser ce circuit à gauche pour poursuivre sur cette piste jusqu'à Piégut.

Votre partenaire de randonnée :

Le guêpier d'Europe (*Merops apiaster*)

Apiaster signifie en latin « Mélisse » qui est une plante très visitée par les abeilles, et en grec *melissa* signifie abeille. Autant dire que notre Guêpier porte bien son nom. Ce bel oiseau multicolore demeure très présent aux abords de Piégut où une importante colonie bénéficie des conditions favorables à son développement : tout d'abord les berges proches de la Durance dans lesquelles ils creusent des terriers pour abriter leurs nids, mais aussi des zones où la nourriture est abondante, ceux-ci se nourrissant exclusivement d'insectes (*libellules, mouches, guêpes, abeilles...*) qu'ils attrapent en vol.

Le guêpier d'Europe, appelé aussi « chasseur d'Afrique » hiverne principalement en Afrique centrale. Son retour dans notre région au mois d'avril marque l'arrivée du printemps puis son départ fin août à mi-septembre nous plonge dans l'automne renaissant. Malgré tout, en Europe, l'espèce est en déclin, les menaces principales pour nos colonies de Guêpiers (*300 à 400 couples dans les Alpes de haute Provence et 1800 à 2300 pour la région PACA*) restent le dérangement à proximité des sites de nidification, les modifications des milieux autour de ceux-ci et enfin l'emploi d'insecticides agricoles.

ACCES ROUTIER

De la Motte du Caire, poursuivre votre route en direction de Turriers. Après avoir traversé Gigors, laisser Turriers et Bellaffaire sur votre droite en poursuivant votre route en direction d'Espinasse. Après avoir traversé le pont canal, s'engager à gauche vers Rochebrune. Traverser le village et continuer la route durant environ 5km. Le prochain embranchement sur votre gauche vous guidera jusqu'à Piégut.

CARACTERISTIQUES DE L'ITINERAIRE

Dénivelée : 550 m

Distance : 7 km

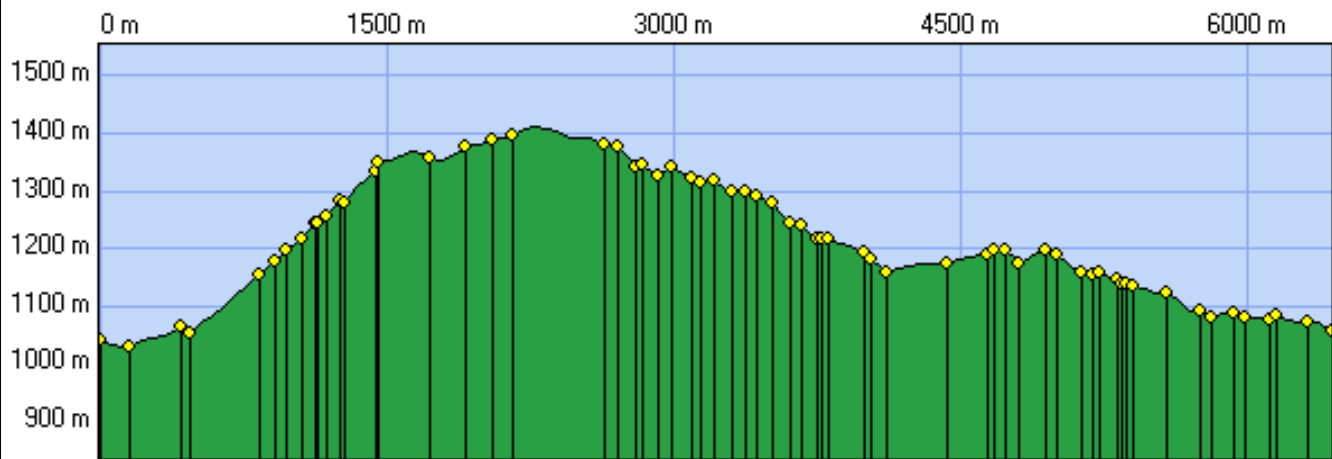
Durée : 3h30

Difficulté : **

Balisage :jaune

Cartographie :

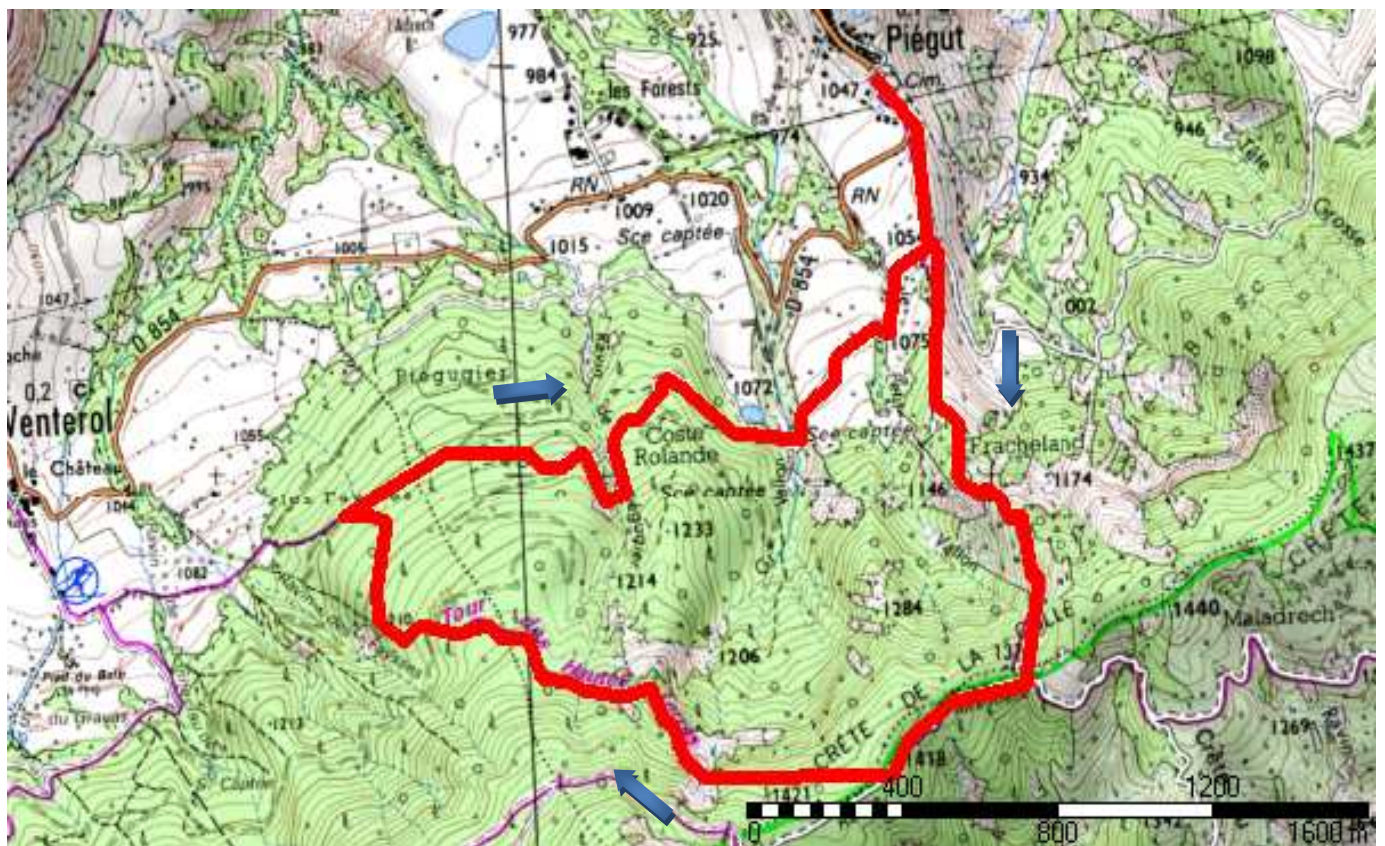
IGN 3338 ET



Réponse : Les deux « oreilles » plantées sur la têtes des différents ducs s'appellent des aigrettes.

Question : Quelle est l'origine du nom de « PIEGUT » ?

. Réponse dans la fiche numéro 13 ou dans l'ouvrage réalisé par l'Office Intercommunal de Tourisme de la Motte du Caire- Turriers : **LES HAUTES TERRES DE PROVENCE itinérances médiévales.**



Renseignements :
Office de tourisme de la Motte du
Caire-Turriers : 04 92 68 40 39

12

**Pour toute remarque ou
suggestion, votre contact :**
Marc Linares : 04 92 68 42 72