



Se garer face à la Mairie. Partir plein Est en direction du Pita, puis s'engager à droite vers les Planes. Après avoir rejoint et emprunté sur 200m la D4, poursuivre son chemin par une belle piste qui longe tout d'abord la bergerie du haut Planet avant de rejoindre celle des Sagnières. Laisser les Sagnières sur votre droite pour poursuivre sur la piste des Vignes. Après être passé à proximité de la Baudonne, vous atteignez le croisement commun avec la boucle du « circuit des fermes ». Si vous choisissez de visiter Sigoyer, comptez une heure aller-retour supplémentaire, sinon prendre la piste puis le sentier en direction du Pita. Dans le bois de pin, le circuit des fermes poursuit son chemin vers les Baudes, tandis que vous poursuivez le vôtre sur le sentier descendant. Après avoir traversé le torrent du Mouson, vous atteignez en peu de temps la ferme du Pita, puis Thèze.

Votre partenaire de randonnée : le Chêne pubescent

De tous les chênes présents dans le midi, le chêne pubescent ou chêne blanc est le plus imposant. De superbes spécimens bordent le chemin que vous empruntez et permettent à de nombreuses espèces animales d'y trouver refuge et protection. Son bois, très résistant, porta Christophe Colomb vers les nouvelles Indes, mais servit aussi de pieux dans les lacs, pour la construction de places fortes, de châteaux, de cathédrales, de charpentes diverses et en tonnellerie. Ce bois, dur et difficile à travailler, fût aussi utilisé comme bois de chauffage ou pour faire du charbon de bois. Un autre intérêt de cet arbre est d'être « truffier » et même le meilleur de nos chênes truffiers. Par le passé, pour nos ancêtres les Gaulois, le chêne était un arbre sacré : ils trouvaient que de tous les arbres de la forêt, c'était lui qui symbolisait le mieux la lumière et la force du soleil. Son fruit, le gland, a eu une certaine importance alimentaire. En effet, durant la disette de 1709, on mangeait du pain de gland non sans risques d'intoxication. On en trouva aussi dans les gisements néolithiques et même vers 2200 av. JC, les glands furent associés au millet, au blé... Plus près de nous, pendant les deux dernières guerres, on le mélangeait au café ou à la farine. De nos jours, en plus des cochons domestiques ou sauvages qui profitent de ses fruits, un autre animal y est associé : le geai du chêne. Ce *garrulus glandarius* a l'habitude d'emporter dans son gosier plusieurs glands pour les cacher en terre. Ne retrouvant pas toutes ses cachettes, il participe ainsi à la dissémination des chênes.

ACCES ROUTIER

De la Motte du Caire, remonter sur le plateau de Melve. Avant le village prendre à gauche la D 654 qui vous conduit à Sigoyer. Poursuivre ainsi jusqu'à la jonction avec la D4. De là, prenez à droite pour rejoindre Thèze

CARACTERISTIQUES DE L'ITINERAIRE

Dénivelée : 350 m

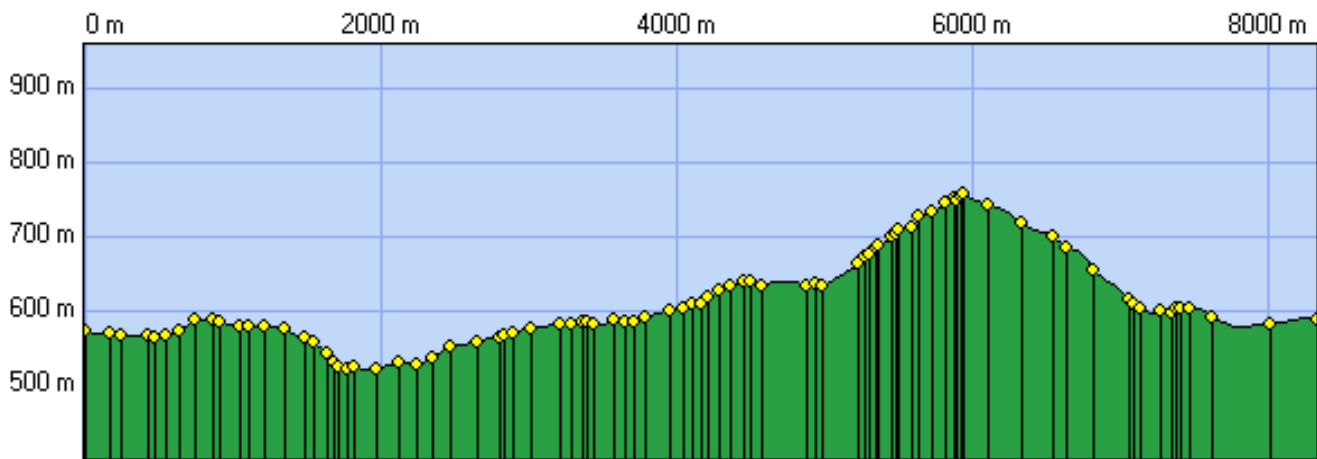
Distance : 9 km

Durée : 3h

Difficulté : *

Praticable toutes saisons.

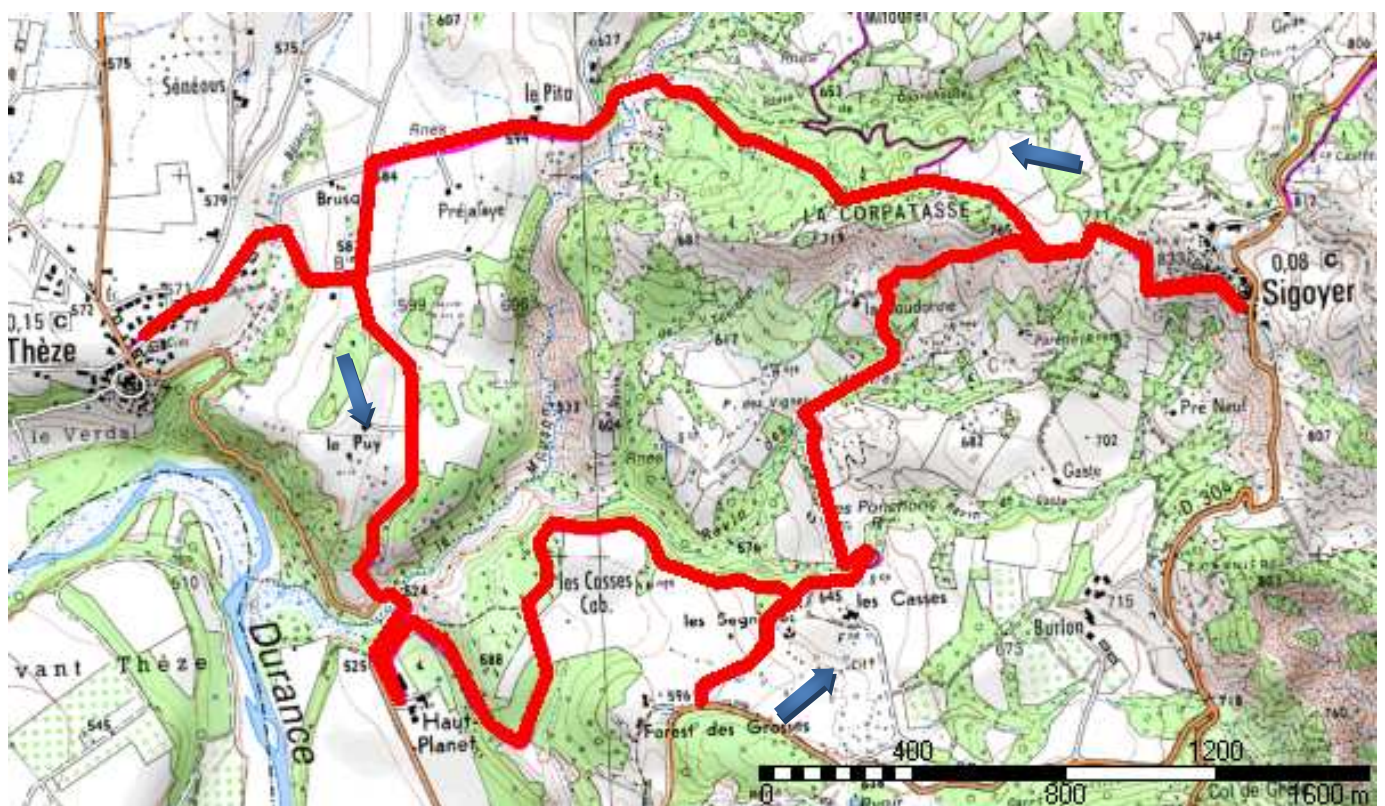
Cartographie :
IGN 3339 ET



Réponse . Le miroir pour un chevreuil est ce « fond de culotte » blanc , qui se hérissé ou se gonfle lors d'une alerte ou d'un danger.

Question : Pourquoi l'appelle t'on **chêne pubescent** ?

. Réponse dans la fiche numéro 11.



Renseignements :
Office de tourisme de la Motte du
Caire-Turriers : 04 92 68 40 39

10

*Pour toute remarque ou
suggestion, votre contact :*
Marc Linares : 04 92 68 42 72